

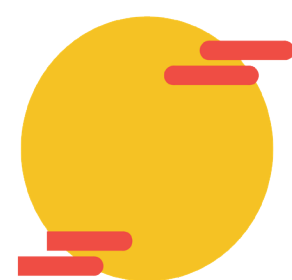
استراتيجية التنمية المستدامة لمدينة شرم الشيخ (SESSDS)

مشروع تحويل شرم الشيخ إلى مدينة خضراء جرين شرم

نحو خطوات ومستقبل أكثر استدامة...



المحاور الرئيسية



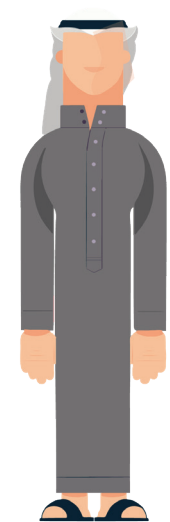
الطاقة



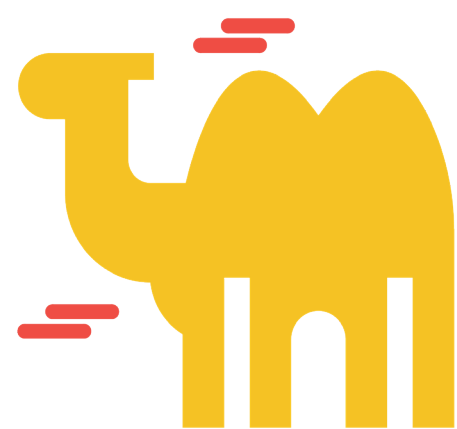
النقل المستدام



المخلفات الصلبة



التنمية المجتمعية



التنوع البيولوجي



المياه والصرف
الصحي



* بنود الاستراتيجية



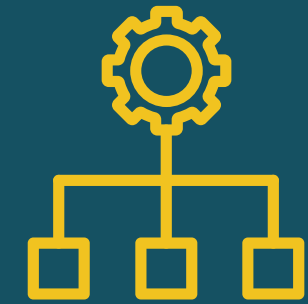
الرؤية



المهمة



الرؤية



الإطار العام
للاستراتيجية



01 الإطار العام للاستراتيجية

استراتيجية التنمية المستدامة لشرح الشيخ "عملية تحسين مستمر" تستهدف خفض التأثيرات السلبية على البيئة الطبيعية وتعظيم فرص تحسينها وعملها عن طريق :

◀ تحسين كفاءة الطاقة وتقليل الاعتماد على مصادر الطاقة غير المتجددة

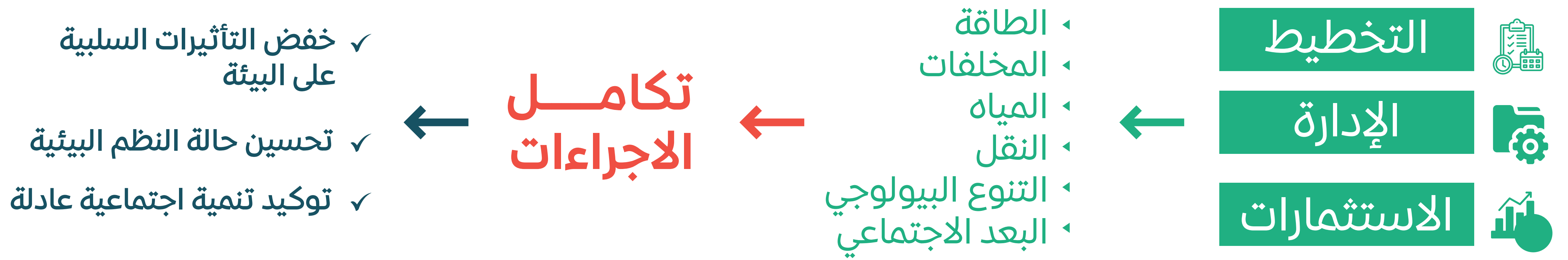
◀ السعي لتقليل المخلفات وتحسين كفاءة عمليات إدارة المخلفات ، متضمنة بنية أساسية خضراء مرنة

◀ تحسين عمليات إدارة المياه

◀ توفير وسائل نقل لا تعتمد على الوقود الأحفوري

◀ الحفاظ على/ تحسين حالة التنوع البيولوجي والنظام البيئي

◀ تحسين فرص جودة الحياة للمقيمين والزوار



02 الرؤية

«شرح الشيخ وجهة سياحية عالمية خضراء مستدامة توفر البنية الأساسية الخضراء وتحمي رأسمالها الطبيعي وتنوعه البيولوجي والاستفادة منه وتوفير الكفاءة والفعالية والاستدامة في مجالات الطاقة والمياه والنقل وإدارة المخلفات والحد من التلوث وتقديم مستويات عالية الجودة للحياة للمقيمين والزوار.»

03 المهمة

«الشراكة مع القطاع الخاص لتطوير مدينة شرم الشيخ وتسويقها كمقصد سياحي عالمي أخضر مستدام ونموذج لتطوير مدن خضراء أخرى بجمهورية مصر العربية ؛ وذلك بالعمل على التحسين المستمر لعمليات حماية المكونات الطبيعية وصون التنوع البيولوجي ، واستكمال وتحسين الكفاءة والفعالية لاستخدامات الطاقة وتقليل الاعتماد على مصادر الطاقة غير المتجددة ، وتشجيع عمليات الحد من المخلفات واستكمال وتحسين إدارتها المتكاملة ، واستكمال ورفع كفاءة إدارة منظومة المياه ، وتطوير وإدارة منظومة نقل منخفض الكربون ، والعمل على زيادة العوائد الاقتصادية للدولة والمستثمرين ، وتحسين جودة للحياة للمقيمين والزوار»

04 المحاور والأهداف الاستراتيجية

المحاور الاستراتيجية : (٤ محاور استراتيجية)

- المحور الاستراتيجي ١:** التخطيط المتكامل لاستكمال تحول مدينة شرح الشيخ إلى مدينة خضراء مستدامة بتعزيز الاستدامة البيئية وتحسين جودة حياة السكان والزوار وتحقيق التوازن بين التنمية الاقتصادية والبيئية
- المحور الاستراتيجي ٢:** دعم القدرات المؤسسية والبشرية لإدارة عملية تحول مدينة شرح الشيخ إلى مدينة خضراء مستدامة
- المحور الاستراتيجي ٣:** تطوير عمليات التسويق والترويج لشرح الشيخ كمدينة سياحية خضراء مستدامة
- المحور الاستراتيجي ٤:** توفير التمويل والاستثمارات اللازمة لتنفيذ عملية تحول شرح الشيخ إلى مدينة خضراء مستدامة

الأهداف الاستراتيجية : (٢ هدف استراتيجي)

مراحل وتكاليف التنفيذ

- المرحلة الأولى :** حتى ٢٠٢٨ (نهاية مشروع جرين شرح)
- المرحلة الثانية :** من ٢٠٢٨ حتى ٢٠٣٠
- المرحلة الثالثة :** ما بعد عام ٢٠٣٠ (وفقاً لأكبر أفق زمني لاستراتيجيات القطاعات التخصصية)

05 الإطار العام لإدارة وحوكمة عملية تنفيذ الاستراتيجية

الهيكل المؤسسي المقترح



- المجلس الأعلى للتحول الأخضر
- وحدة الإدارة المستدامة بالمحافظة /
مجلس المدينة
- القطاع الخاص والشراكات
- منظمات المجتمع المدني

إدارة التغيير



- التحول نحو مدينة خضراء مستدامة
- المراحل : التحليل - التخطيط - التنفيذ -
التقييم
- أدوات : نموذج كوتر (8 خطوات) ونموذج
ADKA R, SWOT

مبادئ الحوكمة



- الشفافية والمساءلة
- المشاركة المجتمعية
- التكامل المؤسسي
- العدالة والاستدامة

05 الإطار العام لإدارة وحوكمة عملية تنفيذ الاستراتيجية

مشاركة المجتمع المحلي



- ◀ لجان تمثيلية
- ◀ مشاريع محلية
- ◀ توعية وحماية التراث

المتابعة والتقييم



- ◀ مؤشرات أداء رئيسية
- ◀ تقارير شفافة سنوية عن التقدم في الأعمال
- ◀ مراجعات تقييم دورية من جهات مستقلة (محلية - دولية)

* الأهداف البيئية بالأرقام

النقل المستدام :

40-20 %

الدراجات الهوائية والمشبي

80-60 %

من الرحلات داخل المدينة تتم
بواسطة وسائل نقل مستدامة

30 %

سيارات كهربائية

60-30 %

من النقل العام
منخفض الانبعاثات

الطاقة المتجددة :

70% من إجمالي استهلاك الطاقة يجب أن يأتي
من مصادر نظيفة ومتجددة

إدارة المخلفات :

90-60% من المخلفات البلدية الصلبة ، مع السعي للوصول
إلى صفر مخلفات محولة إلى مدفن كهدف نهائي
نسبة تدوير المخلفات



* الأهداف البيئية بالأرقام

المساحات الخضراء :

٩-١٢ متراً مربعاً للفرد



كفاءة استخدام المياه :

كفاءة استخدام المياه: خفض الفاقد من المياه ،
التوسع في إعادة استخدام مياه الصرف المعالجة ،
وتحلية مياه البحر بكفاءة طاقة أعلى .



التنوع البيولوجي :

تحسين صحة الشعاب المرجانية ، حماية النظم
البيئية البحرية والبرية ، وضبط الطاقة الاستيعابية
للأنشطة السياحية .





استراتيجية التمويل والاستثمارات

تعتمد الاستراتيجية على نموذج تمويل مختلط يجمع بين :

- * مخصصات الموازنة العامة للدولة
- * استثمارات القطاع الخاص (في مجالات الطاقة ، النقل ، السياحة ، إدارة المخلفات ، والمياه)
- * التمويل المناخي الدولي ، وبنوك التنمية ، وبرامج الجهات المانحة

الأولويات التمويلية تشمل :

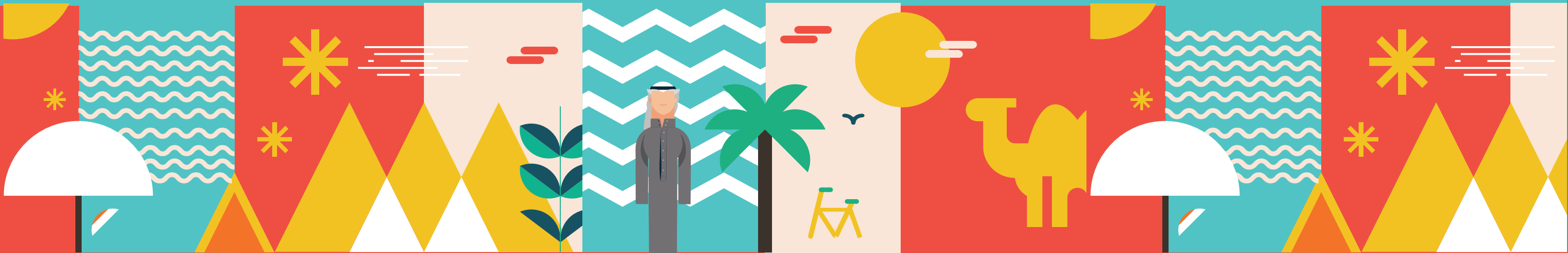
- * الطاقة المتجددة والشبكات الذكية
- * النقل العام الكهربائي والبنية التحتية لمحطات الشحن
- * منظومات متكاملة لمعالجة المخلفات وإعادة التدوير
- * تحلية المياه ، وإعادة الاستخدام ، وتأهيل شبكات المياه
- * حماية التنوع البيولوجي والبنية التحتية للسياحة البيئية
- * بناء القدرات ، والأنظمة الرقمية ، وأدوات الحوكمة





شكراً

#GreenSharm



02 2306 1897
info@greensharm.org
www.greensharm.org